



TECHOS Y MUROS AISLADOS, S.A. DE C.V.

DUROCK



Ventajas

- Ideal para exteriores y zonas húmedas
- Instalación fácil, rápida y en seco
- Ligereza que agrega un peso mínimo a la estructura y cimentación de edificio.
- La mejor mezcla de resistencia y flexibilidad.
- Con el mejor corte de su clase
- Estabilidad dimensional.
- Resistencia al fuego hasta por 2 horas.
- Permite la aplicación de cualquier acabado final.



Sistemas Durock Next Gen e+



Características del Sistema

El sistema durock Next Gen e+ para exterior ofrece la ventaja de protección contra la penetración de la humedad al interior del edificio. Este sistema presenta la ventaja de recibir directamente sobre la superficie afinada con Basecoat el acabado final con pinturas o pastas especiales para uso exterior o Baseflex como acabado final tipo texturizado con un sellador transparente.



Isométrico Muro

Descripción

- Capa sencilla de tablero Tablaroca Firecode X de 15.9" mm. en la cara interior.
- Tornillos Tek Broca de 1" a 30.5 cm.
- Cinta de refuerzo marca Perfacinta
- Juntas tratadas.
- Bastidor metálico 9.20 calibre 22 superior e inferior unidos con tornillos tipo Tek plano.
- Anclas a 40.6 cm.
- Colchoneta de lana mineral de 3".
- Membrana impermeable Tyvek.
- Una capa de tablamiento marca Durock Next Gen e+ en la cara exterior.
- Tornillos tipo DS de 1 -1/4" a 20cm.
- Cinta de refuerzo marca Durock

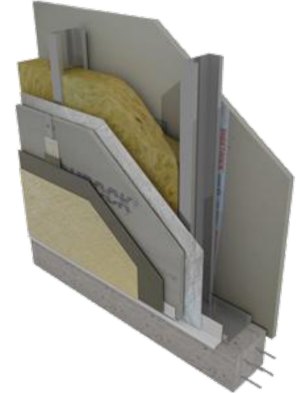




TECHOS Y MUROS AISLADOS, S.A. DE C.V.



- Accesorios plásticos.
- Capa de basecoat marca Durock en toda la superficie.
- Sellador o primer.
- Acabado texturizado

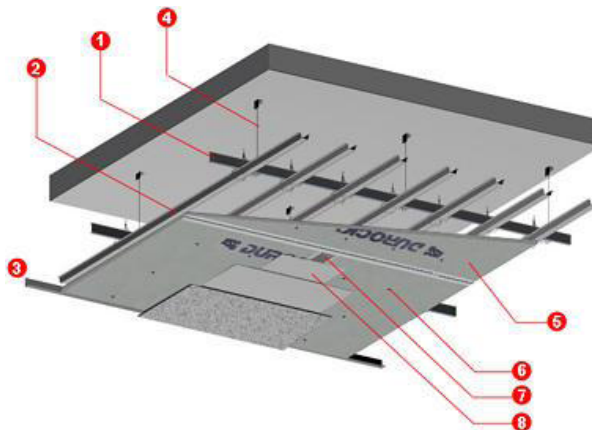


Isométrico PLafón



Descripción

- 1) Canales de carga USG calibre 22 a cada 1.22m (4') entre ellas.
- 2) Canales listón calibre 20 a cada 40.6cm (16") máximo entre ellos.
- 3) Ángulo de amarre USG calibre 20.
- 4) Alambre galvanizado del número 12.
- 5) Capa sencilla de tablamento marca Durock de 12.7mm.
- 6) Tornillos USG tipo DS de 1/4" a 15cm máximo.
- 7) Cinta de refuerzo marca Durock
- 8) Juntas alternadas y tratadas.





TECHOS Y MUROS AISLADOS, S.A. DE C.V.



Canales de Amarre

Usados en la construcción del bastidor metálico para muros divisorios, se fijan al piso y a la losa superior para recibir los postes metálicos.



Canal listón

Son perfiles con forma de omega usados para recibir los tableros de cementos en los sistemas de plafón corrido.



Ángulo de amarre

Es parte fundamental del sistema plafón, ya que recibe el remate del sistema en los muros que lo conforman. Se utiliza también para resolver cajillos que no cargan.



Postes Metálicos

En conjunto con los canales de amarre conforman el bastidor metálico para construir muros divisorios, cajillos, faldones, etc.



Canaleta de Carga

Para el sistema de bastidor de los plafones corridos, ésta será la que soporta el peso de los demás elementos.

